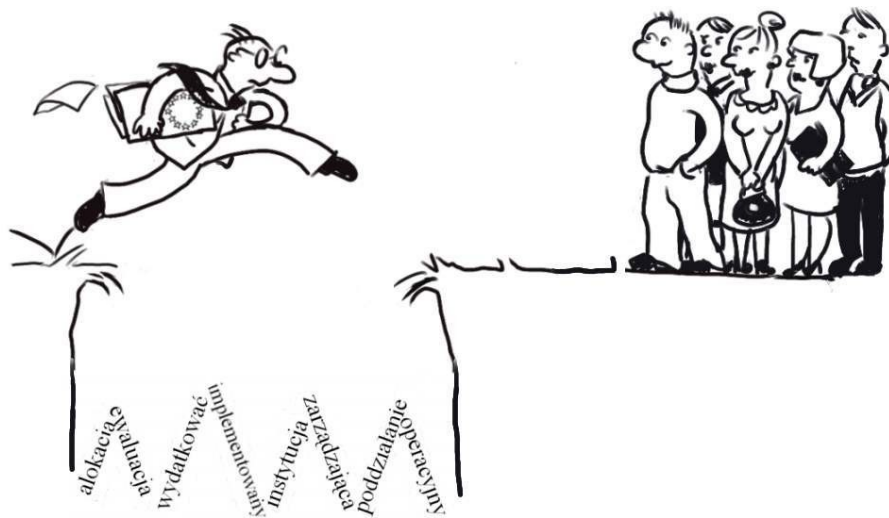


## Anioły we mgle?



Opracowanie:  
Jan Miodek  
Marek Maziarz  
Tomasz Piekot  
Marcin Poprawa  
Grzegorz Zarzeczny





Gorąco liczę na to, że wszystkie atrakcje, które czekają na Państwa, sprawią, że Fundusze Europejskie przestaną być czymś odległym, niezrozumiałym, niedostępnym i zaczną być postrzegane jako pieniądze, z których każdy z nas korzysta



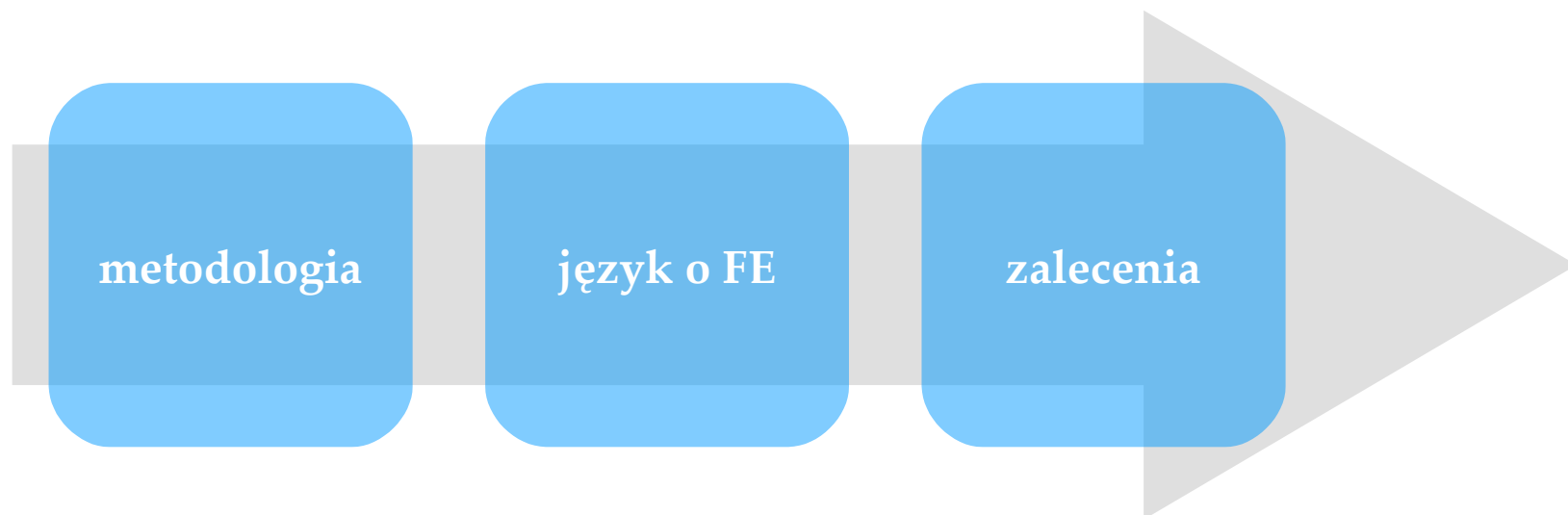


Gorąco liczę na to, że wszystkie atrakcje, które czekają na Państwa, sprawią, że Fundusze Europejskie przestaną być czymś odległym, niezrozumiałym, niedostępnym i zaczną być postrzegane jako pieniądze, z których każdy z nas korzysta



# Język tekstów o Funduszach Europejskich

CO NAS CZEKA



NARODOWA  
STRATEGIA SPÓJNOŚCI



MINISTERSTWO  
ROZWOJU  
REGIONALNEGO

UNIA EUROPEJSKA  
EUROPEJSKI FUNDUSZ  
ROZWOJU REGIONALNEGO



# Język tekstów o Funduszach Europejskich

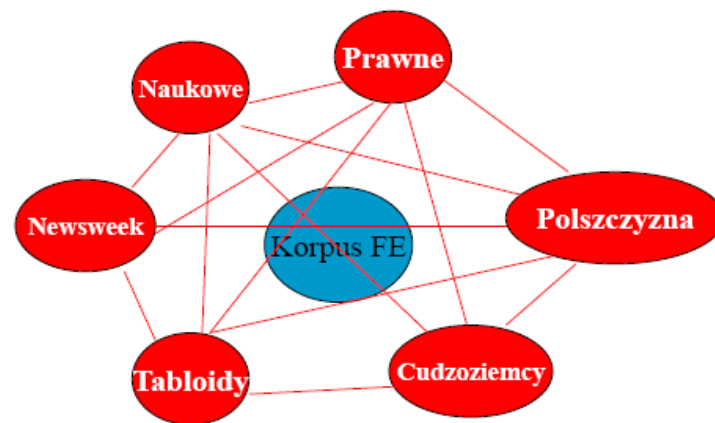
## ZAŁOŻENIA I HIPOTEZY

1. Teksty o FE są za trudne dla zwykłego Polaka  
dystans – niewiedza – trudność tematu - eurożargon

2. Co badać? - to, co utrudnia zrozumienie  
percepcja tekstów – styl - poprawność

3. Jak badać?  
- przez porównanie do innych tekstów

Sieć punktów odniesienia



4. Co poprawiać? - nie efektywność perswazji, tylko poziom zrozumiałości



## Zrozumienie tekstów o FE na poziomie podstawowym

FOG  
Współczynnik  
mglistości tekstu

Stosunek  
rzeczowników  
do czasowników



## Współczynnik mglistości tekstu - FOG

### FOG

- wiąże zrozumiałość tekstu z wykształceniem populacji
- uwzględnia dwa proste parametry:  
długość zdań + liczba wyrazów trudnych
- wykształcenie - FOG:

podstawowe 1 – 2 – 3 – 4 – 5 – 6

gimnazjalne 7 – 8 – 9

średnie 10 – 11 – 12

wyższe (lic.) 13 – 14 – 15

wyższe (mgr.) 16 – 17

st. doktoranckie 18 – 19 – 20 – 21

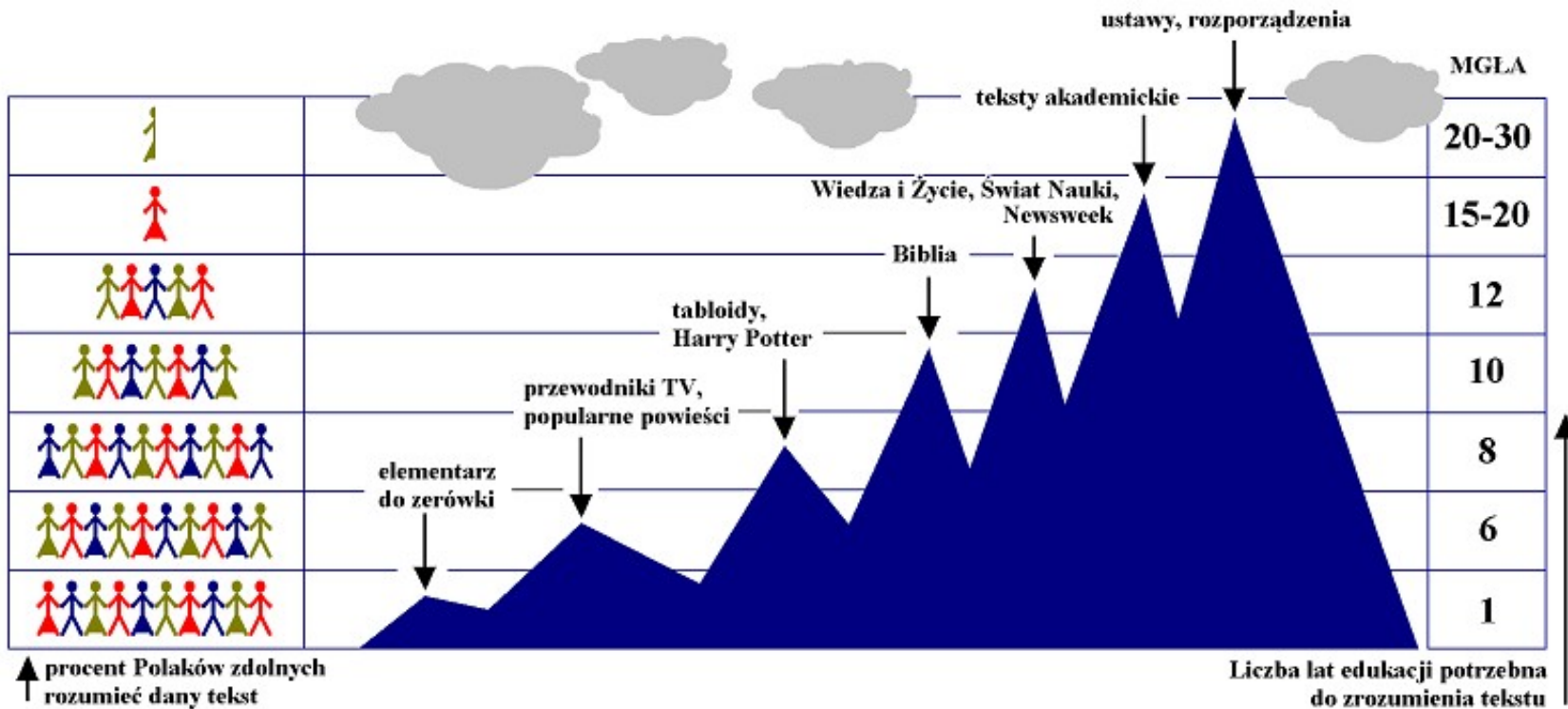
doktorat 22



# Język tekstów o Funduszach Europejskich

## Współczynnik mglistości tekstu - FOG

DIAGNOZA



NARODOWA STRATEGIA SPÓJNOŚCI



MINISTERSTWO ROZWOJU REGIONALNEGO

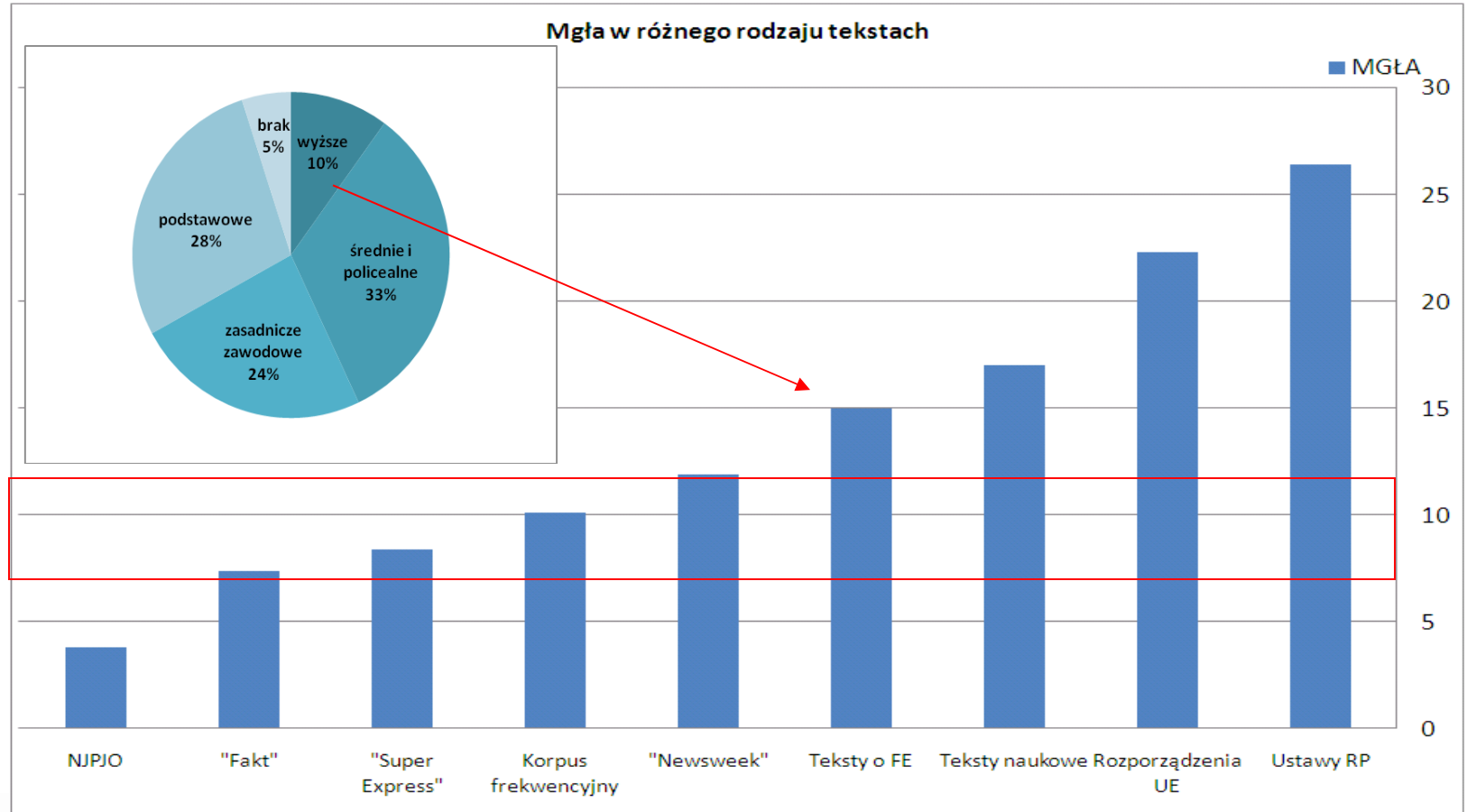
UNIA EUROPEJSKA  
EUROPEJSKI FUNDUSZ  
ROZWOJU REGIONALNEGO



# Język tekstów o Funduszach Europejskich

DIAGNOZA

## Współczynnik mglistości tekstu - FOG



NARODOWA  
STRATEGIA SPÓJNOŚCI



MINISTERSTWO  
ROZWOJU  
REGIONALNEGO

UNIA EUROPEJSKA  
EUROPEJSKI FUNDUSZ  
ROZWOJU REGIONALNEGO



# Język tekstów o Funduszach Europejskich

DIAGNOZA

## Współczynnik mglistości tekstu - FOG

Teksty o FE są pisane językiem dość trudnym (FOG 15), co oznacza **mniejszy krąg odbiorców**.

Tylko 18% czytelników „Faktu”

30% czytelników „Superexpressu”

41% czytelników „Gazety Wyborczej”

będzie w stanie zrozumieć przeciętny tekst o Funduszach Europejskich.



Obniżenie współczynnika FOG do 12 (lat edukacji) spowoduje **zwiększenie kręgu czytelników**.



NARODOWA  
STRATEGIA SPÓJNOŚCI



MINISTERSTWO  
ROZWOJU  
REGIONALNEGO

UNIA EUROPEJSKA  
EUROPEJSKI FUNDUSZ  
ROZWOJU REGIONALNEGO



# Język tekstów o Funduszach Europejskich

**FOG: zamiast wniosków - hipoteza**

**Dzisiejszy modelowy beneficjent to dobrze wykształcony Polak  
(FOG 15 – 23% populacji dorosłych Polaków)**



Obniżenie indeksu FOG do 12 znacznie poszerzy krąg odbiorców  
(do 62% populacji potencjalnych beneficjentów)



beneficjent = przeciętny Polak

DIAGNOZA



NARODOWA  
STRATEGIA SPÓJNOŚCI



MINISTERSTWO  
ROZWOJU  
REGIONALNEGO

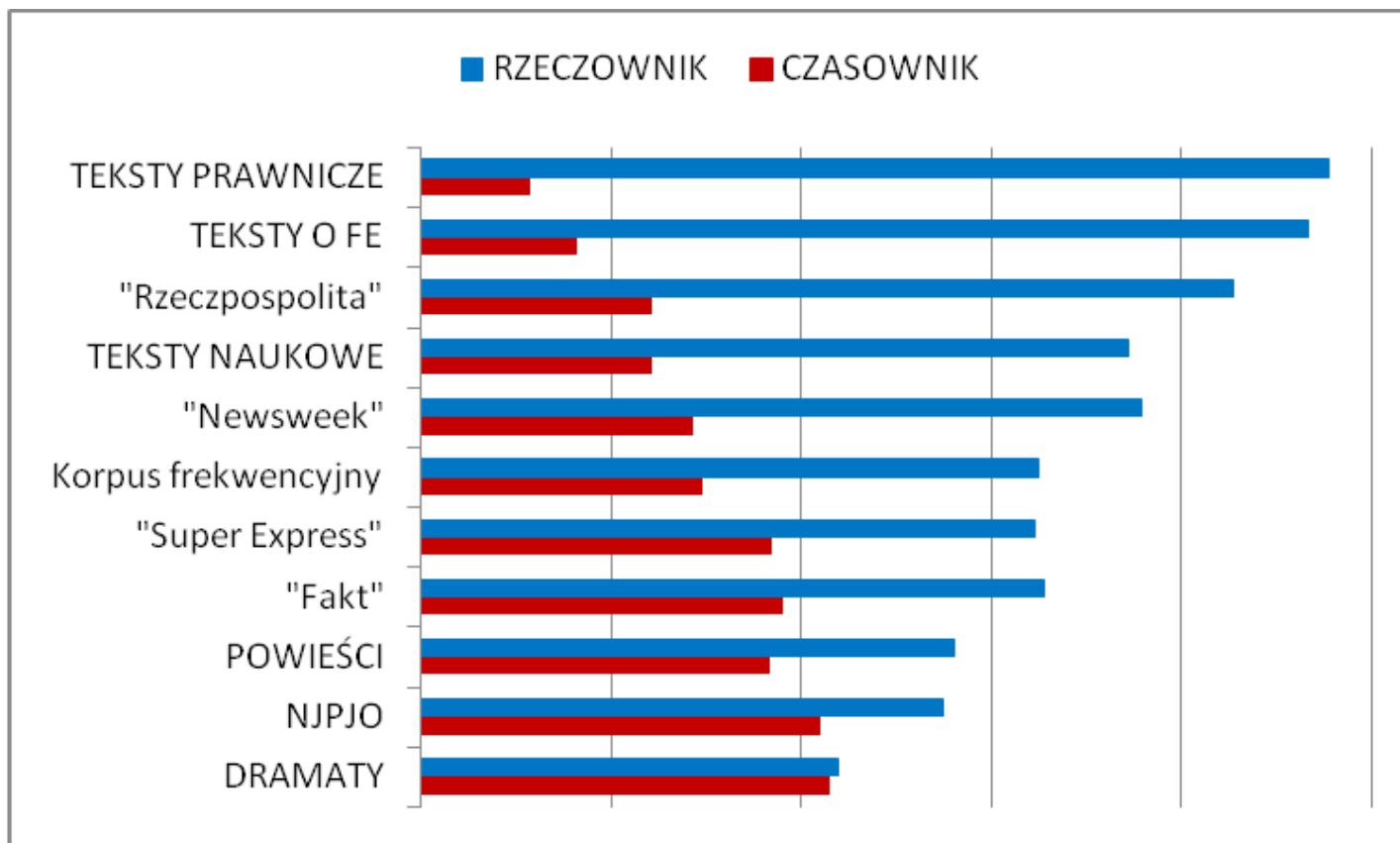
UNIA EUROPEJSKA  
EUROPEJSKI FUNDUSZ  
ROZWOJU REGIONALNEGO





## Styl werbalny a styl nominalny

DIAGNOZA





## Styl werbalny a styl nominalny

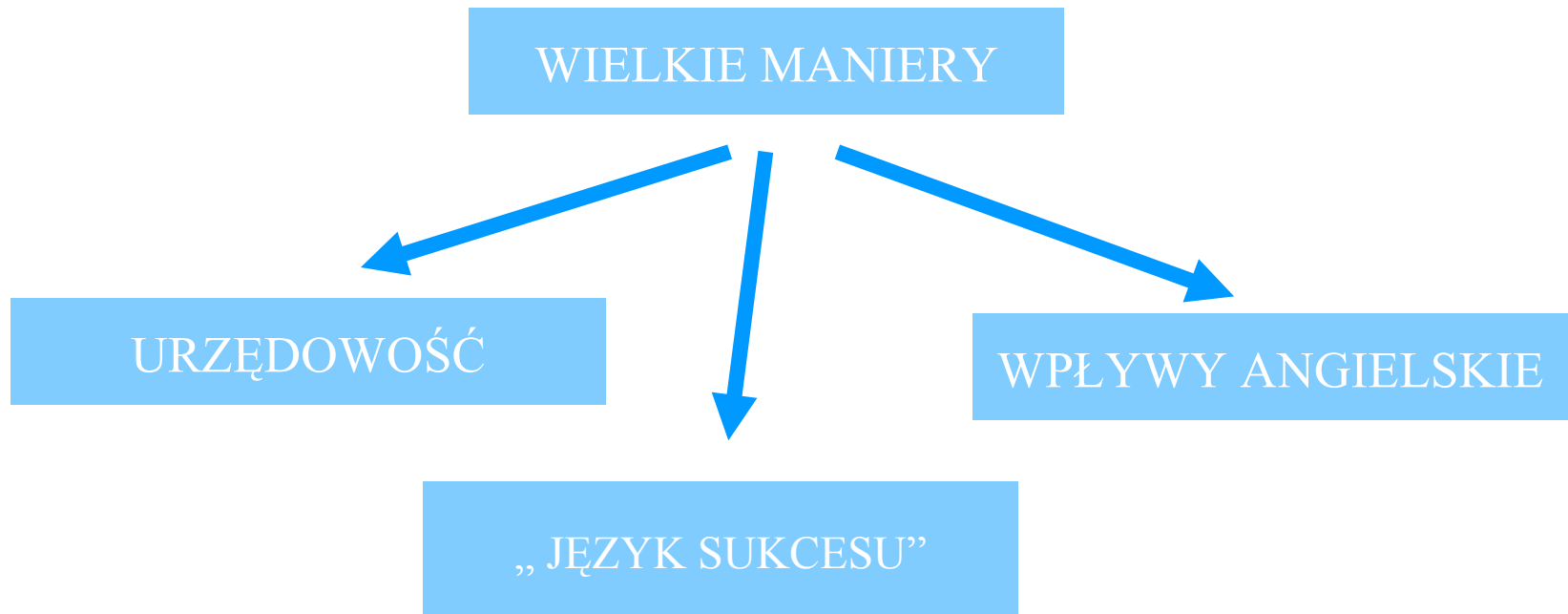
- styl werbalny jest charakterystyczny dla języka mówionego
- styl nominalny – dla języka pisanego
- im więcej czasowników, tym tekst jest łatwiejszy
- najczęściej czasowników mają dramaty, podręczniki dla obcokrajowców, powieści oraz tabloidy
- język Funduszy Europejskich jest wybitnie nominalny
- trudniejszy od niego pod tym względem jest tylko język prawniczy



# Język tekstów o Funduszach Europejskich

## Styl tekstów o FE jako sposób myślenia

DIAGNOZA



NARODOWA  
STRATEGIA SPÓJNOŚCI



MINISTERSTWO  
ROZWOJU  
REGIONALNEGO

UNIA EUROPEJSKA  
EUROPEJSKI FUNDUSZ  
ROZWOJU REGIONALNEGO





## Urzędowość

- Terminologizacja
- Dyrektywność
- Nazwy własne (skrótowe i rozbudowane)
- Bezosobowość
- Nominalność (nadmiar rzeczowników)
- Strona bierna
- Schematy i szablony



## „Język sukcesu”

### Uroczyste otwarcie ścieżki rowerowej w Rucianem-Nidzie

Ścieżka rowerowa wzdłuż Alei Wczasów w Rucianem–Nidzie to pierwsza zakończona inwestycja w regionie, dofinansowana z Regionalnego Programu Operacyjnego Warmia i Mazury na lata 2007-2013. Trasa o długości ponad 1600 m kosztowała prawie 450 tys. zł. 85 % tej kwoty pochodziło ze środków RPO WiM. Symboliczną wstęgę przecięli Urszula Paślawska – wicemarszałek województwa i Leszek Gryciuk - burmistrz Rucianego–Nidy.



## „Język sukcesu”

- Propozycja pozyskania środków, opatrzona skrótem składającym się z dwóch cyfr przedzielonych kropką: 8.1., trafiła w oczekiwania przedsiębiorców młodych potrójnie: wiekiem oraz stażem w prowadzeniu działalności gospodarczej, a niewątpliwie także... duchem.





## Niefortunna autoprezentacja

- *Tak obfity deszcz pieniędzy nie spadł na polską oświatę jeszcze nigdy w jej historii*
- *Praca u podstaw – tak można określić to, co właśnie dzieje się w edukacji dzięki regionalnym programom operacyjnym*
- *Nie pozostaje nic innego, jak tylko powiedzieć: tak trzymać!*
- *PT to doskonały dowód na to, że FE mogą stanowić koło zamachowe polskiej gospodarki*
- *Sprawne połączenia między miastami, szybki dojazd z mniejszych miejscowości do dużych ośrodków miejskich, o tym marzy każdy Polak*
- *Wśród beneficjentów prym wiodą przedsiębiorcy – pola ustępują – choć czeka na nie połowa całej puli – ośrodki naukowo-badawcze oraz instytucje otoczenia biznesu*
- *Wszystko to pozwoli nabrać wiatru w żagle Krajowej Sieci Innowacji*





## Czego unikać?

- nadmierny patos i emocje (w stosunku do sytuacji)
- przesadna obrazowość i metaforyczność
- niefortunne chwalenie się
- wielkie operatory (każdy, szeroki, wszyscy)
- wezwania i apele
- współzawodnictwo, rywalizacja



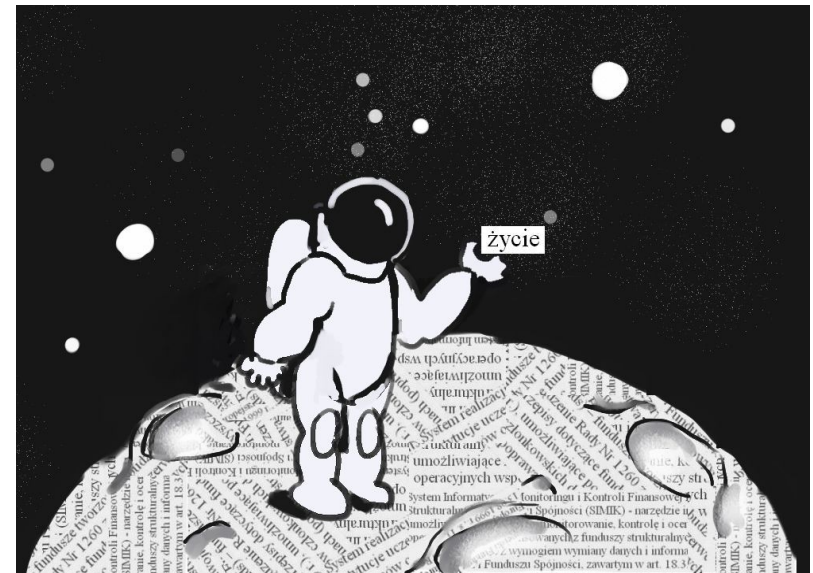
# Język tekstów o Funduszach Europejskich

DIAGNOZA

## W stronę potoczności, czyli pisanie z empatią

### Strategie upotocznienia tekstu

- Zdrowy rozsądek
- Personalizacja
- Mądre metafory
- Pokazywanie korzyści
- Lokalizacja w codzienności
- Zmysłowość



NARODOWA  
STRATEGIA SPÓJNOŚCI



MINISTERSTWO  
ROZWOJU  
REGIONALNEGO

UNIA EUROPEJSKA  
EUROPEJSKI FUNDUSZ  
ROZWOJU REGIONALNEGO





## W stronę potoczności – personalizacja tekstu

### 1. Ujawnianie się nadawcy

- JA
- MY
  - przewodnika
  - eksperta
  - przyjaznych urzędników
  - wspólnotowe

### 2. Uobecnianie odbiorcy

- wskazywanie
- zwrot bezpośredni (TY)

### 3. Wprowadzanie osób trzecich - przytoczenia





## W stronę potoczności – personalizacja tekstu

### **My przewodnika:**

*przejdźmy teraz do kolejnego etapu wypełniania wniosku, którym jest...; spójrzmy na dane zebrane na wykresie 2. Przedstawiają one...*

### **My eksperta:**

*wyróżniamy kilka podstawowych programów operacyjnych...; w tym miejscu musimy się na chwilę zatrzymać i przyjrzeć z bliska trudnej kwestii przepisów prawna europejskiego*

### **My przyjaznych urzędników:**

*Szanowni Państwo, rozpoczynamy nabór wniosków...; z przyjemnością zapraszamy do składania ofert..... na oferty czekamy do...*

### **My wspólnotowe:**

*Polsce udało się wykorzystać wszystkie środki finansowe, co stawia nas na pierwszym miejsc wśród państw unijnych; Znamy już dane dotyczące stopnia wykorzystania dotacji unijnych za rok 2009. W stosunku do lat ubiegłych wypadamy naprawdę dobrze.*



## W stronę potoczności - metaforyzacja

1. Metafora musi być intuicyjna i czytelna.
2. Metafora musi być spójna z innymi metaforami i wyrazami w tekście.
3. Metafora nie może wywoływać efektu komicznego (niezamierzonego).
4. Metafory mają dużą moc oceniającą. Warto sprawdzić, czy konotacje wywołane przez metaforę nie są sprzeczne z naszymi intencjami.



## W stronę potoczności - metaforyzacja

### Anioły biznes

1. *zwykle termin ten kojarzy się z religią, jednak w ujęciu biznesowym jest to typ inwestora prywatnego, który własne nadwyżki finansowe lokuje w nowe, dobrze rokujące firmy*
2. *Firmy pod skrzydłami aniołów...*
3. *dzięki zastrzykowi kapitałowemu mogą szybko (w ciągu 2-4 lat) rozwinąć skrzydła ...*
4. *Wydaje się, że dzięki działaniu uaktywniają się również sieci aniołów biznesu,*
5. *Zastępy inwestorów, czyli anioły biznesu...*
6. *Na placu pozostają więc anioły biznesu, wypełniając lukę kapitałową.*
7. *Były też pierwsze prezentacje przed aniołami...*
8. *Z drugiej strony, wielu aniołów utraciło część swoich środków na giełdach i w innych formach inwestycji*



# Język tekstów o Funduszach Europejskich

DIAGNOZA

## Czym są FE?

przemieszczają do przodu

droga do sukcesu

klucz do sukcesu

koło napędowe gospodarki

lokomotywa rozwoju

motor rozwoju

siła napędowa

skok cywilizacyjny

przemieszczają do góry

dźwignia rozwoju

katapultą

stawiają na nogi

trampolina dla polskiej gospodarki



NARODOWA  
STRATEGIA SPÓJNOŚCI



MINISTERSTWO  
ROZWOJU  
REGIONALNEGO

UNIA EUROPEJSKA  
EUROPEJSKI FUNDUSZ  
ROZWOJU REGIONALNEGO



# Język tekstów o Funduszach Europejskich

DIAGNOZA

## Czym są FE?

ochrona	parasol ochronny płaszcz ochronny poduszka powietrzna
opieka	święty Mikołaj wujek z Ameryki (dobry) dobra wróżka
podpora	podpora gospodarki filar rozwoju
pomoc	kasa dla Ciebie mechanizm wsparcia pomoc z Unii to nasze być albo nie być kropla w morzu potrzeb
ratunek	pożyczka bezzwrotna tratwa ratunkowa zapasowe koło polskiej gospodarki



NARODOWA  
STRATEGIA SPÓJNOŚCI



MINISTERSTWO  
ROZWOJU  
REGIONALNEGO

UNIA EUROPEJSKA  
EUROPEJSKI FUNDUSZ  
ROZWOJU REGIONALNEGO



# Język tekstów o Funduszach Europejskich

DIAGNOZA

## Czym są FE?

ważny składnik

drożdże dla rozwoju  
witaminy przedsiębiorstwa

zasób

kopalnia pieniędzy  
niewysychające źródło  
skarbiec pomysłów  
worek pieniędzy  
źródło pieniędzy

FE jest dużo

deszcz pieniędzy (ożywczy)  
strumień pieniędzy

łączenie

pomost



NARODOWA  
STRATEGIA SPÓJNOŚCI



MINISTERSTWO  
ROZWOJU  
REGIONALNEGO

UNIA EUROPEJSKA  
EUROPEJSKI FUNDUSZ  
ROZWOJU REGIONALNEGO



# Język tekstów o Funduszach Europejskich

## W stronę potoczności – codzienne doświadczenia

*Fundusze europejskie, które możemy w Polsce wykorzystać, to wielkie pieniądze! Jak wielkie? Wielu miłośników totalizatora 50-milionowa kumulacja przyprawia o zawrót głowy, pieniędzy z europejskich funduszy jest ponad 5000 razy więcej. Warto zagrać! Zmiany, jakie możemy sobie zafundować z pomocą unijnych pieniędzy, najłatwiej zauważyć w turystyce: Polska pięknieje z dnia na dzień.*

DIAGNOZA



NARODOWA  
STRATEGIA SPÓJNOŚCI



MINISTERSTWO  
ROZWOJU  
REGIONALNEGO

UNIA EUROPEJSKA  
EUROPEJSKI FUNDUSZ  
ROZWOJU REGIONALNEGO





## Analiza błędów językowych

**Leksyka i semantyka** – w analizowanym korpusie pojawiło się sporo błędów leksykalnych (różnego typu) i konstrukcji dyskusyjnych z punktu widzenia zrozumiałości. Najważniejsze problemy to:

- konstrukcje redundantne semantycznie (pleonazmy i tautologie): *czas roku, wymogi formalne, celem było i jest* – itp.
- poszerzanie zakresu łączliwości leksemów
- błędy słownikowe (wyrazy w złych znaczeniach)
- niefortunne metafory
- używanie wyrazów o konotacjach negatywnych (nieintencjonalnie)
- nadużywanie (manieryczne) słowa „przysłowiowy”





## Analiza błędów językowych

**Styl** – tekstów o FE jest bardzo niejednolity. Można nawet powiedzieć, że jego podstawową cechą jest niespójność czy eklektyzm. Analiza pozwoliła wyodrębnić następujące cechy i błędy stylistyczne:

- nadużywanie wyrazów z rejestru oficjalnego lub książkowego
- nadużywanie wyrazów ze stylu urzędowego, zwłaszcza w formie konstrukcji szablonowych (w przeciągu, na obszarze itp.)
- nadużywanie wyrazów ze stylu potocznego (sygnalizowanie ich cudzym słowem)
- wywoływanie niezamierzonego efektu komicznego (zwłaszcza przy metaforach)





## Analiza błędów językowych

**Składnia** – badane teksty na poziomie składni pozostawiają wiele do życzenia. Dominują rozwinięte okresy składniowe. Najczęściej pojawiające się błędy lub utrudnienia to:

- nadmiar wtrąceń, zwykle źle sytuowanych w zdaniu
- częsty brak uzgodnienia podmiotów szeregowych i orzeczenia co do liczby
- liczne błędy w użyciu wyrażen przyimkowych (np. dla)
- częste stosowanie dość poważnych elips (niesygnalizowanych myślnikiem)
- częste pomijanie zaimków odsyłających do podmiotu zdania wcześniejszego
- nienaturalny szyk zdania
- notoryczne i manieryczne urywanie zdania; przy czym następny fragment nie jest zdaniem, tylko równoważnikiem (bez orzeczenia) – dokończeniem wcześniejszej wypowiedzi
- naruszenie rekcji czasownika lub elipsa członu wymaganego



## NOWY JĘZYK – JAK PISAĆ?

### Aspekt informacyjny

- Przed przystąpieniem do pisania autorzy powinni dokładnie przeanalizować informacje, które zamierzają przekazać czytelnikom. Istotne jest zwłaszcza uwzględnienie:
  - informacji znanych odbiorcy (powinno być ich dużo)
  - informacji nieznanymi (trzeba je ograniczyć do minimum)
- W procesie zarządzania informacjami pomocne mogą się okazać listy słów kluczowych Funduszy Europejskich, czyli wyrazów używanych w tych tekstach najczęściej (przygotowane przez zespół).

# Język tekstów o Funduszach Europejskich

## NOWY JĘZYK – JAK PISAĆ?

**Aspekt percepcyjny** – poziom znaczeń dosłownych wyrazów i konstruowania znaczeń zdań

Na tym poziomie zalecamy :

- ściśle przestrzeganie zasad tworzenia tekstów o niskim indeksie mglistości (FOG) – krótkie zdania + krótkie wyrazy
- pisanie stylem werbalnym (przewaga czasowników nad rzeczownikami), a nie nominalnym (wysoki udział rzeczowników)

ZALECENIA



NARODOWA  
STRATEGIA SPÓJNOŚCI



MINISTERSTWO  
ROZWOJU  
REGIONALNEGO

UNIA EUROPEJSKA  
EUROPEJSKI FUNDUSZ  
ROZWOJU REGIONALNEGO



# Język tekstów o Funduszach Europejskich

## NOWY JĘZYK – JAK PISAĆ?

### Aspekt stylistyczny

- Autorzy tekstów o FE powinni przyjmować perspektywę zwykłego człowieka. Oznacza to:
- pisanie w stylu potocznym: antropocentryzm, personalizm, metaforyzacja, logika konkretności, zdrowy rozsądek itp.
- osadzenie treści referencyjnych w kontekście odbiorcy (codzienne życie)
- używanie wyrazów z zasobu podstawowego polszczyzny,
- styl – konwersacyjny (pytania-odpowiedzi),
- rola –dobry znajomy / doradca
- unikanie cech stylu urzędowego i prawniczego,

ZALECENIA



NARODOWA  
STRATEGIA SPÓJNOŚCI



MINISTERSTWO  
ROZWOJU  
REGIONALNEGO

UNIA EUROPEJSKA  
EUROPEJSKI FUNDUSZ  
ROZWOJU REGIONALNEGO



# Język tekstów o Funduszach Europejskich

ZALECENIA

Ekspertyzę przygotował zespół w składzie:  
prof. dr hab. Jan Miodek  
dr Marek Maziarz  
dr Tomasz Piekot  
dr Marcin Poprawa  
mgr Grzegorz Zarzeczny  
kontakt: [tompie@tlen.pl](mailto:tompie@tlen.pl)



NARODOWA  
STRATEGIA SPÓJNOŚCI



MINISTERSTWO  
ROZWOJU  
REGIONALNEGO

UNIA EUROPEJSKA  
EUROPEJSKI FUNDUSZ  
ROZWOJU REGIONALNEGO

