

Cel Polityki 1: Panel dyskusyjny

Moderator: Andrzej Regulski, IMAPP Consulting



**Rzeczpospolita
Polska**

Unia Europejska
Europejskie Fundusze
Strukturalne i Inwestycyjne



**PROF. ADAM A.
AMBROZIAK**

SZKOŁA GŁÓWNA HANDLOWA
W WARSZAWIE

JÁNOS KELE

MINISTERSTWO INNOWACJI I
TECHNOLOGII (WĘGRY)

ANNA ŚWIEBOCKA

MINISTERSTWO FUNDUSZY
I POLITYKI REGIONALNEJ

KAROLINA TILMAN

KOMISJA EUROPEJSKA

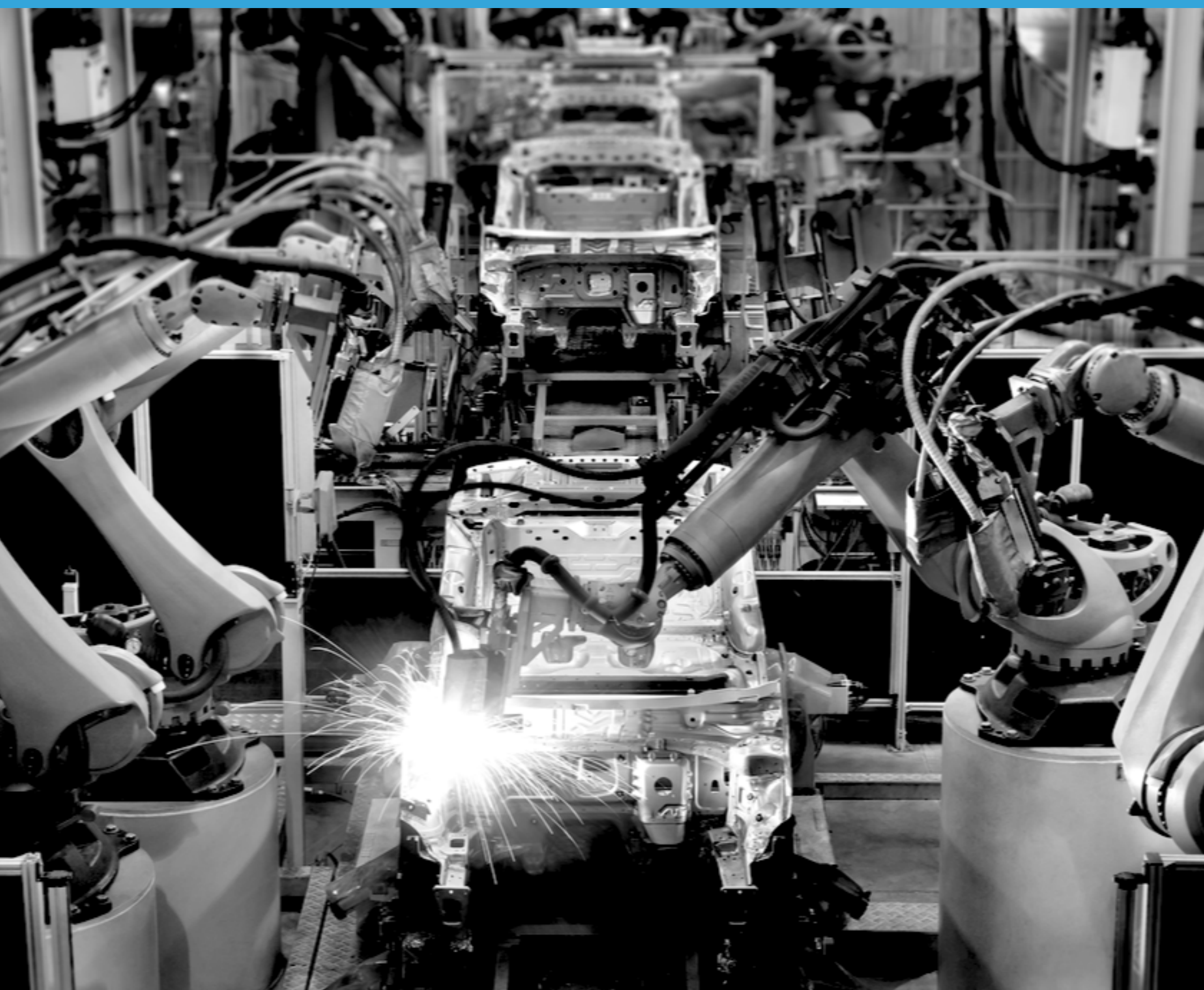
PAULINA ZADURA

POLSKA AGENCJA ROZWOJU
PRZEDSIĘBIORCZOŚCI

BLOK 1

TRENDY

PRZEMYSŁ 4.0



SKRÓCONY PROCES INNOWACJI,
SZYBKIE PROTOTYPOWANIE
I WALIDACJA POMYSŁÓW

NOWE MODELE BIZNESOWE –
OFERTA DLA “DŁUGIEGO OGONA”
UŻYTKOWNIKÓW

BEZ ROZSĄDNEGO WSPARCIA
MOGĄ KORZYSTAĆ
TYLKO DUŻE FIRMY

PROCESY, ZARZĄDZANIE WIEDZĄ
– NIE TYLKO INWESTYCJE W
MAJĄTEK TRWAŁY

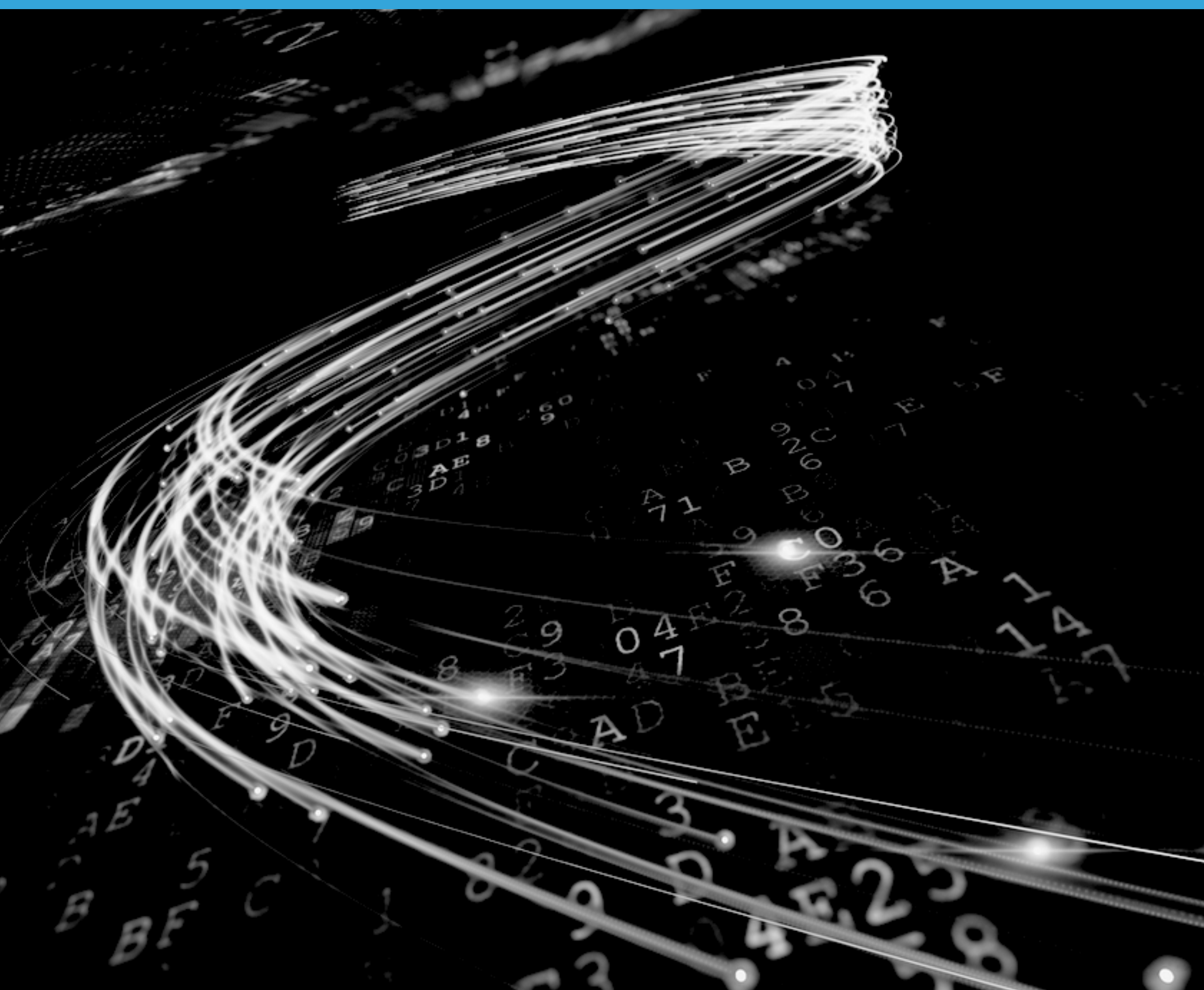
INNOWACJE OPARTE NA DANYCH

SZYBKA WALIDACJA POMYSŁU
BIZNESOWEGO (AGILE PRODUCT
DEVELOPMENT)

SERWICYZACJA PRODUKTÓW
Z PERSPEKTYWY KOŃCOWEGO
UŻYTKOWNIKA

MACHINE LEARNING / AI
HYPE, CZY COŚ WIĘCEJ?

CZY MOŻEMY JESZCZE MÓWIĆ O
ODDZIELNEJ BRANŻY IT?



PRYWATNOŚĆ



**MONETYZACJA DANYCH:
TO UŻYTKOWNIK STAJE SIĘ
PRODUKTEM**

**VENDOR LOCK-IN:
DANE ZAMKNIĘTE W SILOSACH**

**NOWE PODEJŚCIE DO DANYCH
WYMUSZONE PRZEZ REGULACJE
- CZY TO NIE JEST ZA MAŁO?**

**NOWE MODELE INNOWACJI:
BLOCKCHAIN, OPEN SOURCE,
SELF-SOVEREIGN IDENTITY...**

ZMIANY KLIMATU I EKOINNOWACJE



ZMIANA ŚWIADOMOŚCI
UŻYTKOWNIKÓW

ZMIANA PODEJŚCIA
WŁADZ I REGULATORÓW

POLE DO INNOWACJI : BADANIA
PODSTAWOWE, PROCESY
BIZNESOWE, DIZAJN ...

PODEJŚCIE PRZEKROJOWE,
A NIE BRANŻOWE

PRZEMYSŁ 4.0

INNOWACJE OPARTE
NA DANYCH

PRYWATNOŚĆ

ZMIANY KLIMATU
I EKOINNOWACJE

**KTÓRY TREND JEST
NAJWAŻNIEJSZY?**

BLOK 2

DYLEMATY



**CZY JESTEŚMY W
STANIE WYBRAĆ
ZWYCIĘSKIE
BRANŻE?**

SZEROKIE WSPARCIE CZY KONCENTRACJA?

KONCENTRACJA

KONCENTRACJA ŚRODKÓW =
KONCENTRACJA EFEKTÓW

LEPSZA DIAGNOZA POTRZEB

PROFILOWANIE WSPARCIA

MYŚLENIE SILOSOWE

JAK ZAPEWNIĆ
INTERDYSCYPLINARNOŚĆ?

NIE ZAWSZE UDAJE SIĘ BYĆ
SELEKTYWNYM

SZEROKIE WSPARCIE

RYNEK EFEKTYWNI
WYBIERZE TECHNOLOGIE
PRZYSZŁOŚCI

... I TAK NIE PRZEWIDZIMY
TRENDÓW

ROZPROSZENIE ŚRODKÓW =
ROZPROSZENIE EFEKTÓW

NIE OSIĄGAMY MASY
KRYTYCZNEJ, EFEKTÓW
SIECIOWYCH ITP.



**CZY WSPIERAĆ
FINANSOWO, CZY
W INNY SPOSÓB?**

WSPARCIE FINANSOWE CZY NIEFINANSOWE?

FINANSOWE

PRZETARTE ŚCIEŻKI DLA
INSTYTUCJI I FIRM

IMPULS MAKROEKONOMICZNY

JAŁOWA STRATA?

BRAK ŚRODKÓW NIE ZAWSZE
JEST GŁÓWNYM PROBLEMEM

WPŁYW NA KONKURENCJĘ

DOTACJA A RZECZYWISTOŚĆ
FIRMY

NIEFINANSOWE

ROZWIĄZANIE KONKRETNEGO
PROBLEMU

DOSTOSOWANIE DO POTRZEB
ODBIORCY

ODSUNIĘCIE EFEKTÓW W
CZASIE I TRUDNY POMIAR

EFEKTY TRUDNIEJSZE DO
KOMUNIKACJI

TRUDNO ZROBIĆ TO DOBRZE

ŁATWO ZAOFEROWAĆ USŁUGĘ,
KTÓREJ NIKT NIE POTRZEBUJE



**KOGO
POWINNIŚMY
WSPIERAĆ?
MAŁYCH, CZY
DUŻYCH?**

KOGO WSPIERAĆ? MAŁYCH, CZY DUŻYCH?

MAŁYCH?

INNOWACJE 10X / 100X

MYŚLENIE "OUT OF THE BOX"

ZWINNE PODEJŚCIE,
PRZESTAWIENIE TRYBÓW

KOSZTY WDRAŻANIA

WIĘKSZE RYZYKO
"UCZCIWYCH PORAŻEK"

TRUDNA, MNIEJ OCZYWISTA
SELEKCJA

DUŻYCH?

ŁATWIEJSZA SELEKCJA I
WDRAŻANIE

PROFESJONALIZACJA
ABSORPCJI

BARDZIEJ PEWNY
EFEKT BRUTTO

LEPSZE POWIĄZANIE ZE
WSKAŹNIKAMI GUS

JAŁOWA STRATA?

BODŹCE I UDZIAŁ W RYZYKU

INNOWACJE PRZYROSTOWE

ELASTYCZNOŚĆ MYŚLENIA PO
STRONIE BENEFICJENTA



**CO Z KRYTERIAMI
INNOWACYJNOŚCI
OKREŚLONYMI NA
ETAPIE
PROGRAMOWANIA?**

KRYTERIA INNOWACYJNOŚCI

PRZESTRZEGAĆ

CELE WAŻNIEJSZE OD
ABSORPCJI

UTRZYMANIE STANDARDÓW
ZACHĘCI DO DZIAŁANIA

NIE POWINNIŚMY OBRAŻAĆ
SIĘ NA RZECZYWISTOŚĆ

DOKUMENTY PROGRAMOWE
NIE SĄ IDEALNE

ELASTYCZNIE ZMIENIAĆ

LICZY SIĘ IMPULS
MAKROEKONOMICZNY

OTOCZENIE ROZLICZA
Z ABSORPCJI

RZECZYWISTOŚĆ WYSYŁA
NAM WAŻNE SYGNAŁY

MOŻEMY ZBYT WCZEŚNIE
ODDALIĆ SIĘ OD CELÓW

PRZESTAJEMY PRZEJMOWAĆ
SIĘ CELAMI Z DOKUMENTÓW

“LOGIKA INTERWENCJI” ?

**KONCENTRACJA CZY SZEROKIE
WSPARCIE?**

**WSPARCIE FINANSOWE, CZY
NIEFINANSOWE?**

**WSPARCIE "MAŁYCH" CZY
"DUŻYCH"?**

**CELE CZY OBNIŻANIE
POPRZECZKI?**

**KTÓRY DYLEMAT JEST
NAJWAŻNIEJSZY?**

BLOK 3

WNIOSKI DLA EWALUACJI

- **CZEGO CHCIELIBYŚCIE SIĘ PAŃSTWO DOWIEDZIEĆ SIĘ Z BADAŃ EWALUACYJNYCH W NAJBLIŻSZYCH LATACH?**
- **JAK POPRAWIĆ UŻYTECZNOŚĆ BADAŃ EWALUACYJNYCH?**